

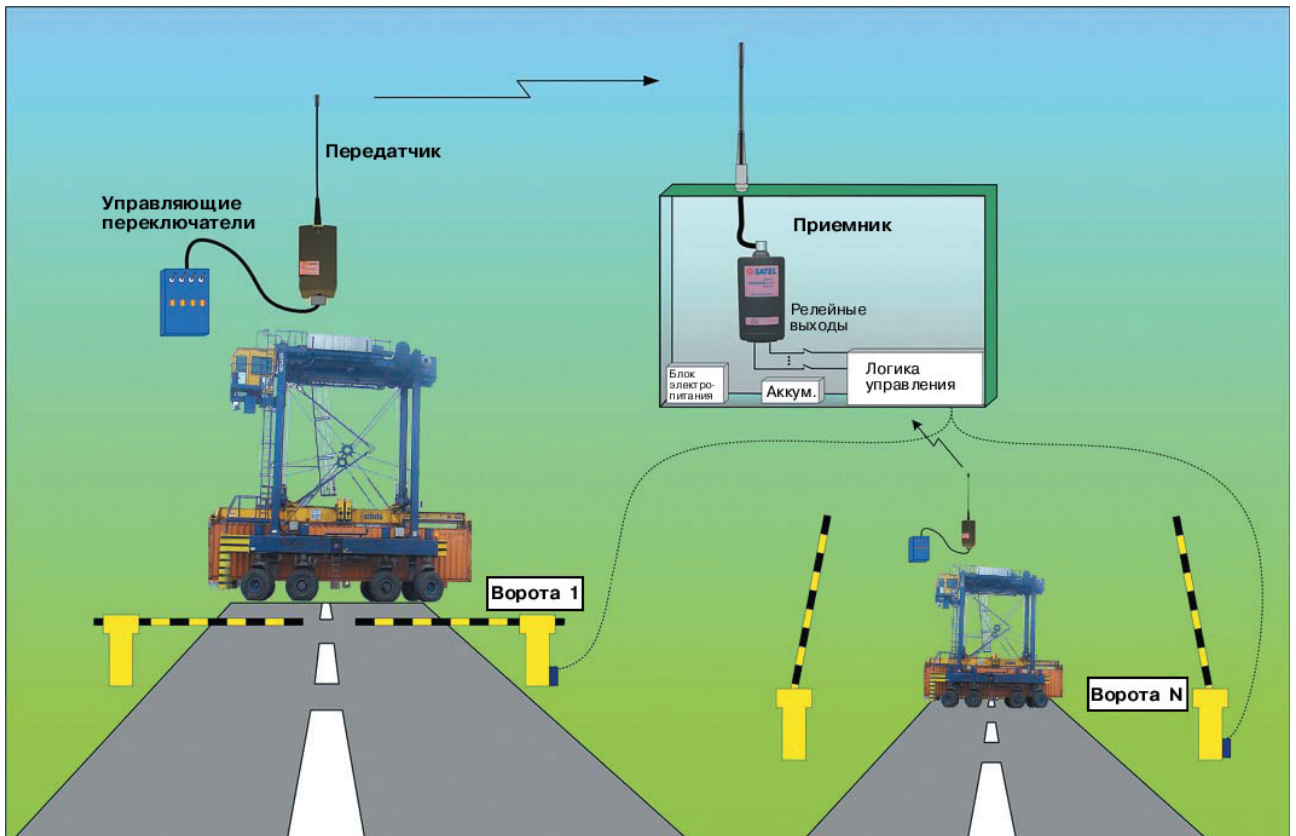


СХЕМА ПРИМЕНЕНИЯ РАДИОМОДЕМОВ SATEL

Дистанционное управление воротами порта Котка радиосистемой SATELCODE-SATELNODE



СХЕМА ПРИМЕНЕНИЯ РАДИОМОДЕМОВ SATEL



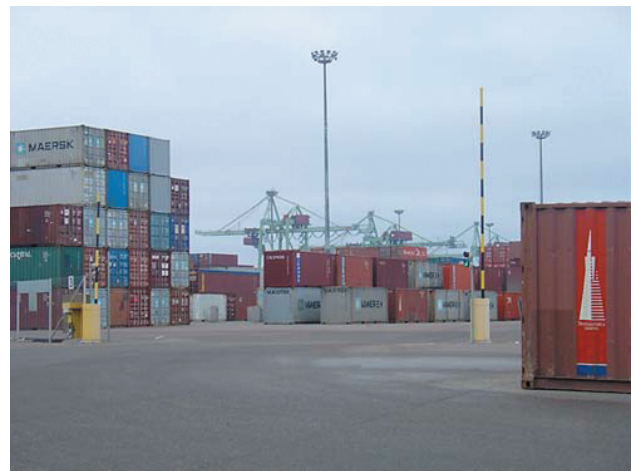
Дистанционное управление воротами с использованием передатчиков SATELCODE 8i 4W и приемника SATELNODE X8S

Порт Котка

Порт Котка в Финляндии является портом, обладающим высокой пропускной способностью, а также мощностями для погрузки и разгрузки грузов и складскими помещениями, которые предназначены для временного хранения всех типов товаров. Загруженные и пустые контейнеры обрабатываются при помощи самых современных технологий и видов оборудования. Помимо обычных контейнеров, грузовой терминал обрабатывает еще и специальные контейнеры, предназначенные для перевозки сухих и жидких грузов, включая контейнеры ММО и холодильные контейнеры.

Контроль доступа из блокируемых зон

Очень часто крупные портовые области открыты для движения обычного транспорта. Чтобы повысить уровень безопасности и соблюсти самые последние директивы Европейского Союза в порту Котка, была произведена модернизация и установлена беспроводная система дистанционного управления. Теперь въезд транспорта в зоны ответственного хранения ограничен за счет применения ограждений, открываемых электроприводом. Беспроводная система дистанционного управления была интегрирована в состав порта финской компанией Lukitustekniikka-STY Oy.



Каждое транспортное средство, работающее в грузовой области, оснащается выделенным блоком управления. Этот блок имеет коммутационную панель, которая подключается к передатчику SATELCODE 8i. Всякий раз, когда в этом возникает необходимость, водитель может послать сигнал «Открытие ворот» приемнику SATELNODE X8S, который находится в центре управления. Логика центра управления берет на себя заботу об открытии и закрытии ворот. Реализация такой схемы позволяет избежать портовую область от нежелательного транспортного трафика.

