



Модемы SATELLINE-3AS EPIC в муниципальной гео-информационной системе

В польском городе Гданьске разработана муниципальная гео-информационная система. Она представляет собой базу управления муниципальными службами спасения и муниципальной транспортной системы. В основе проекта лежит использование глобальной системы определения местоположения (GPS) вместе с сетью на основе модемов SATELLINE-3AS EPIC.

Пилотный проект по мониторингу положения транспортных средств

В 2000-м году в городе была развернута сеть опорных GPS-станций. А уже в следующем году был запущен пилотный проект по мониторингу парка, включающего 20 полицейских машин. Точное положение этих машин определялось на основе дифференциального метода. Каждая из полицейских машин оснащается GPS навигатором и радиомодемом SATELLINE-3AS EPIC с антенной. При такой схеме можно отправлять данные о точном положении и о скорости перемещения транспортных средств в центр мониторинга.

В центре мониторинга можно использовать методы визуализации транспортных средств на цифровой карте. Программное обеспечение для визуализации и управления обеспечивает выполнение следующих функций:

- ведение одновременного мониторинга многих машин парка с индивидуальной идентификацией на цифровой карте;
- получение и визуализация тревожных сигналов, поступающих от машин;
- передача директив;
- создание и архивирование баз данных, которые относятся к отслеживаемым машинам.



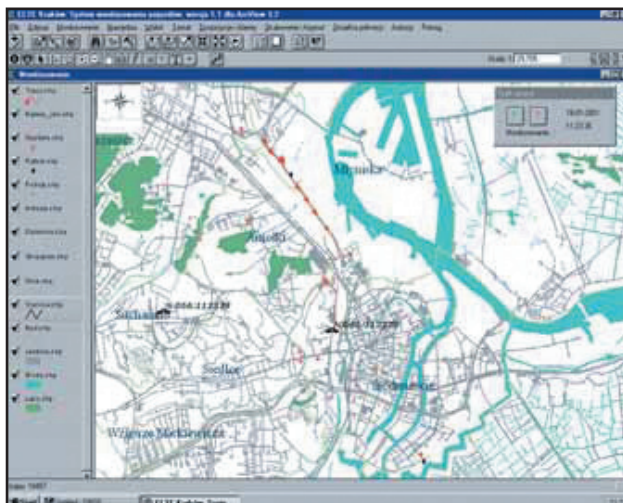
Центр мониторинга в муниципальном полицейском участке в Гданьске

Повышение качества управления городской транспортной системой

Данная геоинформационная система может быть распространена фактически на неограниченное число транспортных средств. Ее функциональные возможности должны быть расширены, в частности, в отношении регистрации дорожных происшествий и в отношении подключения к муниципальному центру чрезвычайных ситуаций.

Главная задача системы управления городской транспортной системой заключается в том, чтобы достичь бесперебойной работы городских транспортных средств в городе, следить за соблюдением графика движения, обеспечивать беспроводную связь со всеми транспортными средствами, а также собирать и обрабатывать данные, относящиеся к дорожному движению, в режиме реального времени.

Гео-информационная система наподобие той, которая была разработана в Гданьске, может использоваться не только в спасательных службах и системе городского транспорта, но и в других организациях, например, в полиции, пожарных расчетах, службах здравоохранения и землеустроительных компаниях, спасательных службах.



Мониторинг маршрута передвижения полицейского патруля (приведено в качестве примера)

